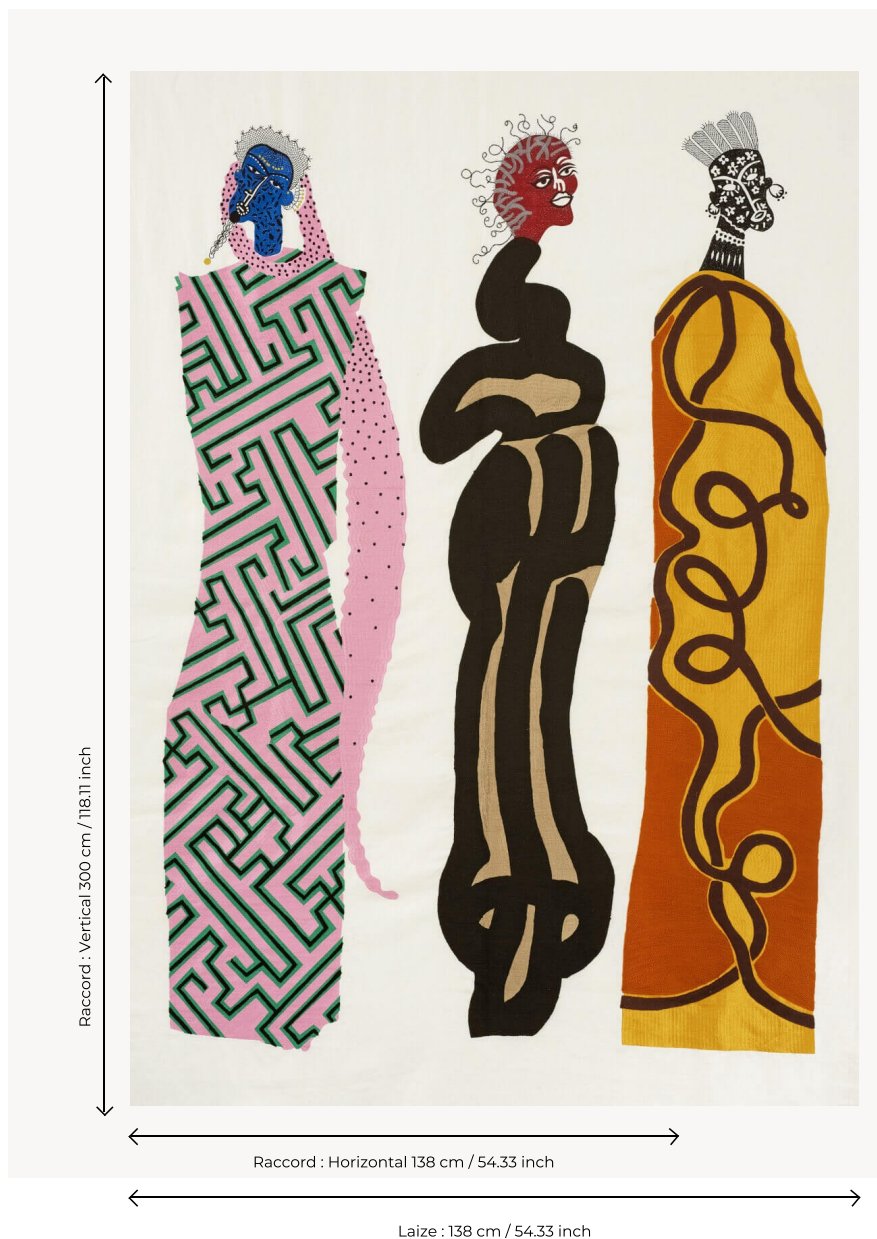


F3462001 Beau monde I

Sur un fond lin sophistiqué, de majestueux personnages, costumés comme à l'occasion d'un défilé, sont exceptionnellement brodés grandeur nature - 1,7m. De manière tout à fait originale et inédite, ils sont présentés en trio et déclinés en deux panneaux différents faisant 3 mètres de hauteur. Extraits d'une œuvre composée par Noémie Vallerand, issue d'une technique de collage et de peinture, l'ensemble des silhouettes imaginées par l'artiste se retrouve dans une version papier peint sous la référence FP573.

F3462001



Pierre Frey

TYPE	Broderies
UTILISATION	Rideau
MARTINDALE	-
COMPOSITION	63 % Lin - 22 % Rayon - 15 % Acrylique
LAIZE	138 cm / 54.33 inch
RACCORD	H : 138 cm - 54.33 inch / V : 300 cm - 118.11 inch Raccord droit
POIDS	1568 g
ENTRETIEN	
CERTIFICATIONS	
NOTES	Broderie artisanale Vendu au panneau Noémie Vallerand
INFORMATIONS	-

1 coloris



F3462001
BEAU
MONDE I